

guia de la mobilitat sostenible i segura



**montcada
i reixac**





ÍNDEX

Presentació

pàgina 3

Dades sobre la mobilitat sostenible i segura

pàgina 4

5 consells per a la mobilitat sostenible i segura

pàgina 7

Transports públics de Montcada i Reixac i adreces d'interès per trobar informació sobre la **SETMANA DE LA MOBILITAT SOSTENIBLE I SEGURA**

pàgina 9

La guia que editem per segona vegada actualitzada i renovada, pretén incentivar l'ús d'un tipus alternatiu de transport al cotxe. També volem donar informació, dades i consells de com anar d'un lloc a l'altre utilitzant altres mitjans de transport que ens permetin reflexionar sobre les con-seqüències del canvi climàtic.

Cal recordar el Protocol de Kyoto (1997), on diferents països van signar un compromís d'emetre menys quantitat de gasos que produeixen l'efecte hivernacle. Això origina el canvi climàtic que tant afecta el nostre planeta (inundacions, sequeres...). L'escal·fament de la Terra és una realitat: el nivell del mar ha pujat entre 10 i 20 cm en l'últim segle i per l'any 2050 es preveu un augment de temperatures entre 0,8 i 2,6 graus.

Des del Consistori entenem que tenim la responsabilitat de treballar per tenir un model de mobilitat més responsable i sostenible. Per tant, la política municipal consisteix a afavorir-la tot fent voreres més amples, carrils-bici, aparcaments, entre d'altres. Però també sabem que en els canvis d'hàbits dels montcadencs juguem un paper crucial per a una Montcada i Reixac més segura i sostenible. Per això, utilitzar menys el cotxe i fer servir un altre mitjà de transport hauria de convertir-se en una realitat.



DADES SOBRE LA MOBILITAT SOSTENIBLE I SEGURA



- Per anar de la plaça de l'Església a l'Ajuntament en cotxe, triguem 3-4 minuts, gastem 0,07 euros de combustible (benzina), contaminem l'atmosfera i contaminem acústicament.
- Per anar de la plaça de l'Església a l'Ajuntament en bicicleta, triguem 4-5 minuts, gastem 0 euros de combustible i no contaminem.
- Per anar de la plaça de l'Església a l'Ajuntament a peu, triguem 10-12 minuts, gastem 0 euros de combustible i no contaminem.

La situació geogràfica del nostre municipi és molt privilegiada, és la porta de Barcelona, però n'hem de pagar les conseqüències. El seu relleu facilita l'acumulació de contaminants i a més, la quantitat de vies de comunicació que el travessen no deixen de ser un focus contaminant constant amb el trànsit, que afecta el nostre medi ambient i a la salut humana.



Només el trànsit de vehicles al nostre país emet el 22 % dels gasos d'efecte hivernacle. Els combustibles fòssils, que són els que fan servir els vehicles, són els que generen aquests gasos i un dels més conegut, el CO₂, ningú no ho posa en dubte, està implicat en el canvi climàtic.

Actualment, s'està investigant en nous combustibles com l'hidrogen o l'aire comprimit que, si s'obtenen de fonts d'energia renovable, no contaminen. D'aquesta manera es pretén evitar que es llencin moltes tones de CO₂ a l'atmosfera i, així, poder complir el compromís de Kyoto.

Per acabar, en els últims temps els vehicles han incorporat moltes mesures de seguretat, però també són molt més potents i hi ha molta gent que corre massa. Això és un gran perill perquè la velocitat és determinant en la gravetat d'un accident (no hem d'oblidar tots els morts com a conseqüència dels accidents de trànsit). No per tenir moltes mesures de seguretat vol dir que no hàgim de respectar les limitacions de velocitat i els senyals de trànsit.

Durant els últims anys s'han fet les següents actuacions urbanístiques al municipi per a una mobilitat sostenible i segura:

- Passos elevats de vianants per reduir la velocitat del trànsit motoritzat.
- Aparcaments davant del metro de Can Cuiàs perquè la gent hi deixi el cotxe i agafi el transport públic.
- Rampes d'accés a les escoles per a minusvàlids.
- Ampliació del nombre de zones blaves per tal d'incentivar que no s'agafi tant el cotxe.
- Aparcaments de bicicletes en els edificis municipals
- Dos carrils bici, un que va pel riu Ripoll (i uneix Montcada amb Castellar del Vallès), i l'altre pel riu Besòs amb què podem arribar fins la platja.
- Ampliació del recorregut i l'horari de l'autobús 155.
- A partir de setembre d'enguany, funcionarà un nou autobús que connectarà Montcada, Ripollet, Cerdanyola i Bellaterra.



5 CONSELLS PER A LA MOBILITAT SOSTENIBLE I SEGURA



■ Camina que caminaràs.

El millor mitjà de transport per a distàncies curtes és anar a peu. No contamines, no t'has de preocupar d'aparcar cap vehicle i és saludable i apte per a totes les edats.

■ La bicicleta, l'alternativa.

Una altra manera d'anar per la ciutat de manera sostenible és la bicicleta perquè no contamina i no genera tants embussos i soroll com els vehicles motoritzats. També hi ha bicicletes amb bateries per no fer tant d'esforç a les pujades.

■ Si vas lluny, utilitza el transport públic, guanyaràs temps i diners.

En lloc d'omplir 50 cotxes amb una sola persona, si tots agafem l'autobús, ens estalviarem un munt d'energia i diners i, a més, no contaminarem tant.

■ Si has d'anar amb cotxe, omple'l.

Hi ha vegades que agafar el cotxe és inevitable i per això cal que estigui el més ben aprofitat possible. Per exemple, si sou 4 o 5 companys de feina que heu de fer el mateix recorregut, només cal que agafeu un cotxe i, així, contaminareu menys que no pas si l'agaféssiu tots.

■ El casc i el cinturó són la millor precaució, i no corris!

Per anar en bicicleta o moto cal portar casc i si aneu en automòbil heu de portar cinturó. Són mesures molt senzilles però que cada any eviten morts. La moderació de la velocitat també és molt important per minimitzar els efectes dels accidents i evitar-los. A més, no fem tant soroll ni contaminem tant l'atmosfera.



TRANSPORT PÚBLIC



TREN

RENFE

Telèfon d'informació al client i reserves: 902 240 202
www.renfe.es

→ Estacions de tren a Montcada i Reixac:

■ Montcada - Bifurcació

C. de la Pedra (Can Sant Joan)

■ Montcada Ripollet

C. Aragó - C. Àngel Guimerà (Mas Rampinyo)

■ Montcada i Reixac Santa Maria

C. Montsant - C. Priorat (Terra Nostra)

■ Montcada i Reixac Manresa

C. Carretera Vella - Ptge. Manresa (Montcada Centre)

■ Montcada i Reixac

C. Colón - C. Generalitat (Montcada Centre)

→ Línies que passen per Montcada i Reixac

■ **C2** Sant Vicenç/Vilanova - Maçanet

■ **C3** L'Hospitalet - Vic

■ **C4** Sant Vicenç/Vilafranca - Manresa

■ **C7** L'Hospitalet - Cerdanyola Universitat - Martorell

METRO

TMB TRANSPORTS METROPOLITANS DE BARCELONA

TMB (departament de Relacions Externes)

C. 60, núm. 23. Sector A del Polígon Industrial Zona Franca
08040 - Barcelona

Telèfon de contacte: 933 187 074

Altres telèfons: 010 i 012

www.tmb.net

→ **Línies que passen per Montcada i Reixac**

■ Metro: L11 (Can Cuiàs)

Can Cuiàs



AUTOBUSOS

TMB TRANSPORTS METROPOLITANS DE BARCELONA

TMB (Departament de Relacions Externes)

Carrer 60, núm. 23 Sector A Polígon Industrial Zona Franca
08040- Barcelona

Telèfon de contacte: 933 187 074

Altres telèfons: 010 i 012

www.tmb.net

→ Línies que passen per Montcada i Reixac

- **62** Pl. Catalunya (BCN) - C. Camèlies (Can Cuiàs)
- **76** Vall d'Hebron - Can Cuiàs
- **96** Sagrera - Can Sant Joan, Montcada Centre, Montcada Nova i Mas Rampinyo
- **102** Pl. Eivissa - Cementiri Collserola (per la carretera d'Horta)
- **103** Cementiri Collserola - Terra Nostra, Fontpudenta, Montcada Nova, Montcada Centre, La Ribera, Can Sant Joan i Can Cuiàs
- **104** Cementiri Collserola - Fabra i Puig
- **155** Tot Montcada.



SAGALÉS

Central Mollet Pol. Industrial Can Magarola

C. Fw. Sethürner - C. Rec de Dalt

Telèfon de contacte: 93 593 13 00

Fax: 935 931 216

Telèfon d'informació al client: 902 130 014

www.sagales.com

info@sagales.com

→ Línies que passen per Montcada i Reixac

- Barcelona - Caldes de Montbui
- Barcelona - La Roca del Vallès - Granollers
- Barcelona - Mollet del Vallès
- Barcelona - Mollet - Parets - Lliçà de Vall
- Barcelona - Riells
- Barcelona - Sentmenat
- **N-71** Barcelona - Mollet del Vallès - Granollers (servei nocturn)

TUSGSAL

Pl. Joan Miró, 3 08912 Badalona

Telèfon d'informació al client: 901 511 151

www.tusgsal.net

atclient@tusgsal.es

→ Línies que passen per Montcada i Reixac

- **B18** Montcada i Reixac (Pl. Lluís Companys) - Santa Coloma de Gramenet (Santa Rosa)
- **N3** (Nocturn)

FONT

Autocars R. Font, S. A.

C. Tamarit, 105 08921 Ripollet

Telèfon de contacte: 935 801 818

font@autocresfont.es

→ Línies que passen per Montcada i Reixac

- **V11** Cerdanyola del Vallès - Ripollet - Montcada i Reixac (només 3 vegades al dia).
- **V20** Ripollet - Montcada i Reixac (Terra Nostra) - Barcelona
- A partir de setembre de 2006 hi haurà un nova línia d'autobús que connectarà Montcada i Reixac, Ripollet, Cerdanyola del Vallès i Bellaterra. L'horari d'aquest servei serà de dilluns a divendres, de les 6 fins a les 22h.

TAXI

C. de la Generalitat (parada de taxis)

Telèfon de contacte 935 802 727





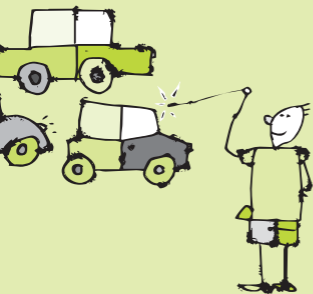
Adreces d'internet d'interès per trobar informació sobre la Setmana de la Mobilitat Sostenible i Segura o aspectes relacionats.

- <http://www.mobilitat.net>
- <http://www.renfe.es/>
- http://www.tmb.net/ca_ES/home.jsp
- <http://www.mobilitatsostenible.org/mobsost.htm>
- <http://www.diba.es/mediambient/mobil.asp>
- <http://www.gencat.net/mediamb/ea/mobilitat.htm>
- <http://www.energies-renovables.com/paginas/index.asp>
- <http://www.laptp.org>
- <http://www.congresbicicat.org>
- <http://www.viesverdes.org>

Telèfons on us poden facilitar informació

- Informació de Barcelona: 010
- Informació de la Generalitat: 012
- Oficina d'atenció al ciutadà (OAC) de l'Ajuntament de Montcada i Reixac: 935 726 474





Generalitat de Catalunya



Departament d'Iniciativa Econòmica